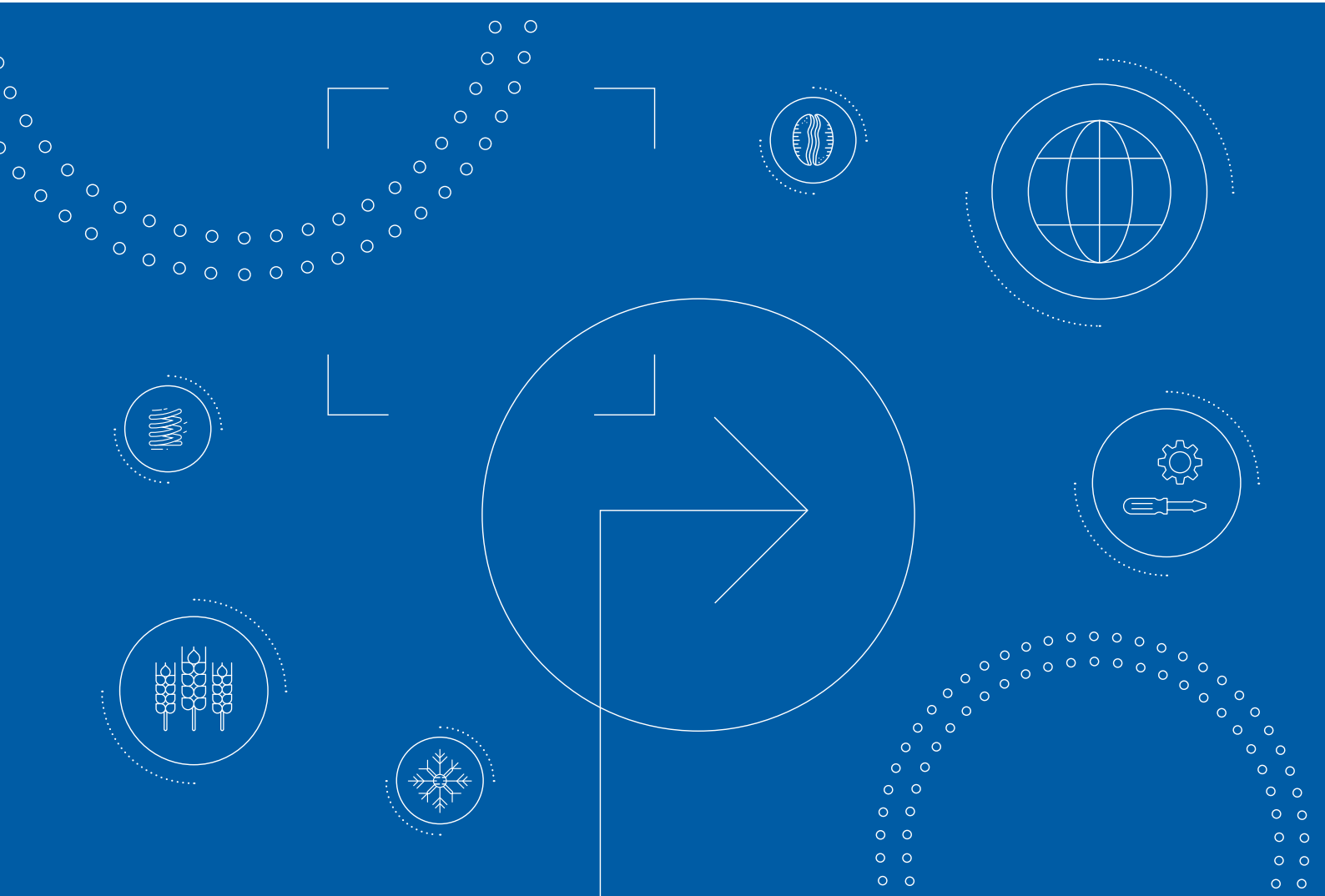


DIE KAHL GRUPPE

AMANDUS KAHL | DEVEX | HEINEN | NEO MONTEC |
NEUHAUS NEOTEC | PRUESS | SCHULE Mühlenbau





ONE GROUP MANY SOLUTIONS

Die KAHL Gruppe



Bei der Planung schlüsselfertiger Werke und Anlagen steht Ihnen die KAHL Gruppe von Beginn an zur Seite.

Sechs starke Maschinen- und Anlagenbauer und ein Montageunternehmen bilden die weltweit agierende und international erfolgreiche KAHL Gruppe. Im Fokus stehen der Maschinen- und Anlagenbau, die Verfahrenstechnik sowie die Abteilung Forschung und Entwicklung.

Zur Gruppe gehören die eigenständig agierenden Unternehmen AMANDUS KAHL, DEVEX, HEINEN, NEO MONTEC, NEUHAUS NEOTEC, PRUESS und SCHULE Mühlenbau. Sie alle bieten Lösungen für unterschiedliche Industrien. Von Futtermittel-

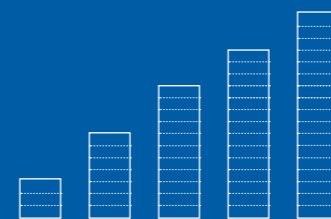
werken über Hafermühlen, Kaffeeröstanlagen sowie Lebensmittelfrostanlagen bis hin zu hochwertigen Extraktionslinien: Es gibt kaum eine Industrie, die durch die sieben starken Partner nicht abgedeckt wird.

Neben neuen Technologien, einem hohem Trendbewusstsein und einer starken Marktanalyse verbindet die Unternehmen eine lange Tradition. Die Gründungsjahre 1856, 1876 und 1892 unterstreichen, wie erfolgreich und am Markt etabliert die eigenen Technologien sind.



KAHL GRUPPE

Technologie-Vorreiter in Forschung und Entwicklung für alle firmenspezifischen Industrien



250

> € 250 Mio. Umsatz

Hier erreichen Sie uns



9000

Mit mehr als 900 Mitarbeiter*innen weltweit und Niederlassungen, Vertretungen und Servicetechniker*innen auf allen Kontinenten, steht die KAHL Gruppe Kund*innen Tag für Tag zur Seite.



Onlineshop

6

Maschinen- & Anlagenbauer

1

Montageunternehmen

Made in Germany





INHALT

01

**Verfahrenstechnische
Kompetenzen**
Seite 08 – 09

02

AMANDUS KAHL
Seite 10 – 11

03

DEVEX
Seite 12 – 13

04

HEINEN
Seite 14 – 15

05

NEO MONTEC
Seite 16 – 17

06

NEUHAUS NEOTEC
Seite 18 – 19

07

PRUESS
Seite 20 – 21

08

SCHULE Mühlenbau
Seite 22-23



GRAS
HAFERMÜHLE
PELLETPRESSEN
GEMÜSE
FUTTERMITTELINDUSTRIE
CANNABIS
VERSCHLEISSTEILE
SIP
KOSMETIK
VERDAMPFER
TROMMELGRÜTZESCHNEIDER
SCHULUNGEN
TROCKNUNG
WIRBELSCHICHTTECHNOLOGIE
PHARMAZIE
BATCH-ANLAGEN
FLIEHKRAFTSCHÄLER
KÜHLUNG
FLOCKIERUNG
REPARATURSERVICE
HÜLSENFRÜCHTE
LEBENSMITTEL
ZUCKERINDUSTRIE
FERNWARTUNG
NUSSVERARBEITUNG
HOLZ
BANDKÜHLER
KAKAOVERARBEITUNG
KAFFEEERÖSTER
VIRTUAL REALITY
ERSATZTEILE
TEIGWAREN



LÖSEMITTELRÜCKGEWINNUNG
CHEMIE
REISMÜHLE
GEWEBEBANDTROCKNER
PASTEURISIERER
OBST
TECHNIKUM
KONTINUIERLICHE ANLAGEN
SCHÄLUNG
HYGIENE
TISCHAUSLESER
SEPARIERUNG
ÖLSAATEN
GRÜNKAFFEE CENTER
MONTAGEN
MEDIZIN
BANDTROCKNER
KAFFEEVERARBEITUNG
COATER
BRECHWALZENSTUHL
KONZENTRATE
EINDAMPFANLAGEN
SYSTEMSTEUERUNG
FROSTER
PILOTANLAGEN
INSTALLATION
VAKUUMTROCKNUNG
CIP
FLEISCH
RECYCLINGINDUSTRIE
EXTRAKTEURE
ANSAZPROZESSE
GEFRIERTROCKNUNG
AROMEN UND FARBSTOFFE
INSTANTKAFFEE
KOLLERMÜHLE

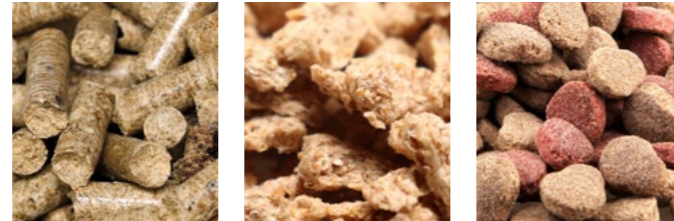


KOMPETENZEN

AMANDUS KAHL



**Pelletieren, Expandieren,
Extrudieren, Zerkleinern, Trocknen,
Kühlen, Beschichten, Mischen**



**Wirbelschichttechnologie,
Agglomerieren, Coaten,
Sprühgranulieren, Trocknen,
Mikroverkapseln**



DEVEX



**Trocknen, Destillieren,
Rektifizieren, Reinigen**



HEINEN



**Kühlen, Frosten, Frieren,
Pasteurisieren**



NEO MONTEC



**Industrielle Komplettmontage
für Maschinenbau,
Stahlbau und Rohrleitungen**



NEUHAUS NEOTEC



Rösten, Mahlen, Veredeln



PRUESS



**Extrahieren, Reinigen, Eindampfen,
Destillieren, Sterilisieren**



SCHULE MÜHLENBAU



**Reinigen, Sortieren, Schälen,
Dämpfen, Flockieren, Grützen**



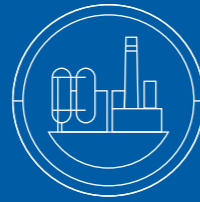


AMANDUS KAHL

Ihr erster Ansprechpartner für Maschinen zur Pelletherstellung sowie für vor- und nachbereitende Prozesse wie Trocknung, Zerkleinerung, Expandierung und Kühlung

Gegründet

1876



Industrien

Futtermittel, Recycling, Biomasse, Nebenprodukte, Chemie, Pharmazie, Lebensmittel

Geschäftsführung

Joachim Behrmann
Dr. Victoria Behrmann
Sebastian Mertens



Fertigungsschwerpunkte

Maschinen
Maschinenlinien
Schlüsselselfertige Anlagen



Jetzt Code scannen
und mehr erfahren

Verfahren

Wirbelschichtprozesse (Batch oder Conti)

- Trocknung und Kühlung
- Agglomeration
- Sprühagglomeration
- Sprühtrocknungs-Agglomeration
- Coating
- Mikroverkapselung

Maschinen

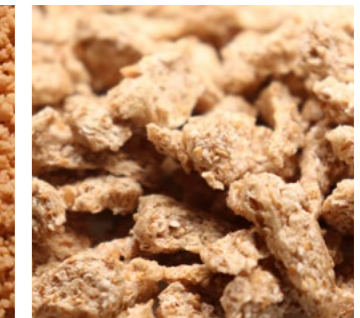
- Pelletpressen
- Expander, Extruder, Konditionierer
- Walzenstühle, Kollermühlen, Granulierstühle, Hammermühlen
- Rotospray, Vakuum Coater
- Mischer
- Trockner
- Kühler
- Batch FB
- Conti FB



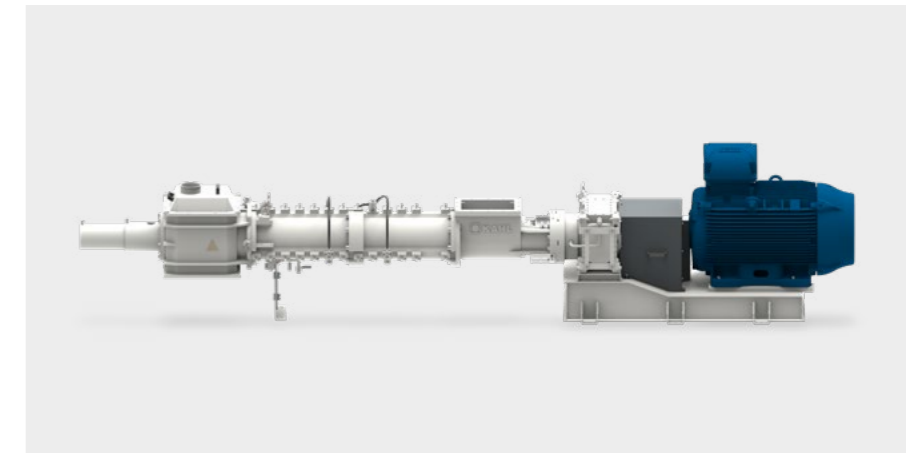
AMANDUS KAHL

AMANDUS KAHL bedient mit seinen Maschinen und Anlagen die Bedürfnisse unterschiedlicher Industrien. Im Mittelpunkt steht dabei die Flachmatrixenpresse, die eine Schlüsselrolle in der Fertigung des Maschinenbauers einnimmt und weltweit aufgrund ihrer einzigartigen Verfahrenstechnik bekannt ist. Daneben erhalten Kund*innen bei KAHL auch Maschinen zur Zerkleinerung, Konditionierung, Trocknung, Kühlung, Kompak-

tionierung oder zum Beschichten (Coaten). Darüber hinaus liefert AMANDUS KAHL professionelle Lösungen aus der Wirbelschichttechnologie. Neben der Futtermittel- und Biomasseindustrie liefert AMANDUS KAHL auch technische Lösungen für die Recycling-, Lebensmittel-, Chemie- und Pharmaindustrie. Auch Nebenprodukte aus verschiedensten Industrien können problemlos pelletiert werden.



↑ Pelletpresse



↑ Expander

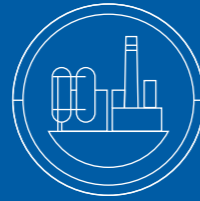


DEVEX

Professionelle Entwicklung von verfahrenstechnischen Anlagen mit Schwerpunkt auf Extraktion, Eindampfung sowie Trocknung verschiedenster Stoffe. Erweiterung der Unternehmenssparte seit 2022: Anlagen- und Rohrleitungsbau.

Gegründet

2015



Industrien

Lebensmittel, Getränke, Pharma,
Chemie, Kosmetik, Backwaren

Geschäftsführung

Sven Wildförster
Christoph Markmann



Fertigungsschwerpunkte

Anlagen für verfahrens-
technische Prozesse für
pflanzenbasierte Stoffe



Jetzt Code scannen
und mehr erfahren

Systeme und Anlagen

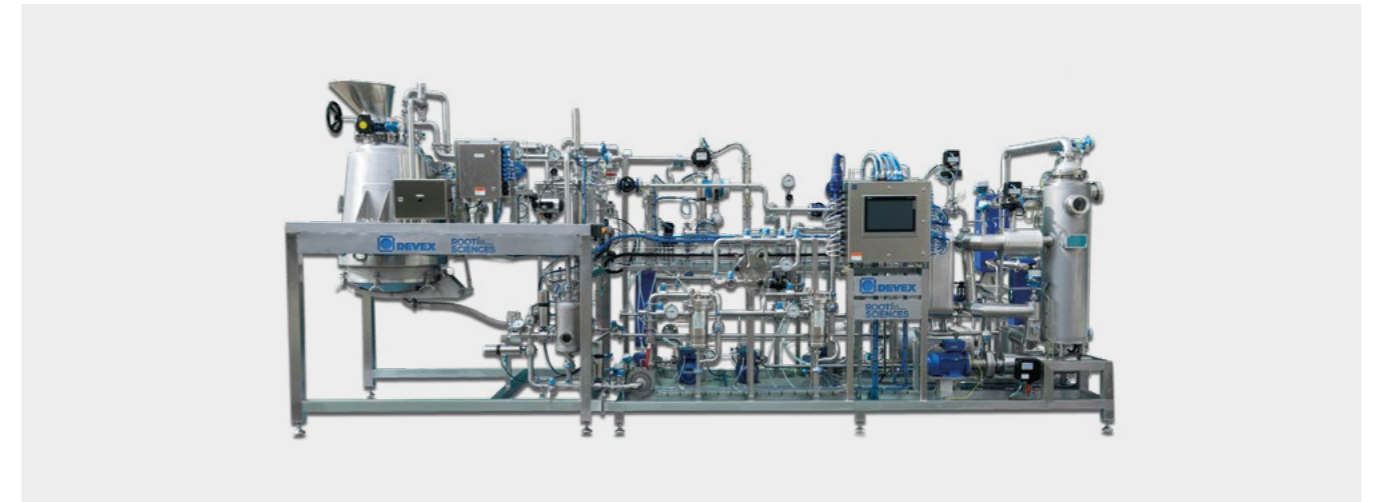
- Extraktionsanlagen
- Eindampfanlagen
- Vakuum-Trocknungsanlagen
- Gefrier-Trocknungsanlagen
- Instant-Kaffee/Tee-Anlagen
- Pilot-Anlagen
- Verfahrenstechnische Anlagen
- Anlagen- und Rohrleitungsbau



DEVEX

Das Portfolio von DEVEX lässt sich bereits aus dem Firmennamen ableiten, da die Anfangsbuchstaben für die drei grundlegenden Prozesspfiler stehen: Drying – Evaporation – Extraction. Der Fokus liegt in der Planung, Auslegung und Umsetzung von Anlagen zur Trocknung, Eindampfung und Extraktion – vor allem von

pflanzenbasierten Stoffen. Darüber hinaus befasst sich DEVEX auch mit aktuellen Trends im Bereich Nachhaltigkeit, beispielsweise in einem Anlagenbauprojekt zur Produktion von Biodiesel. Die Mehrheit der Kund*innen von DEVEX ist in der Lebensmittel-/Getränkeindustrie sowie in der Pharma-Industrie zu finden.



↑ Kryo-ethanolische Extraktionsanlage

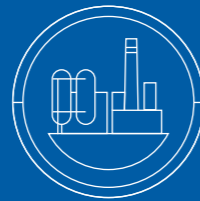


HEINEN

Maschinen und Anlagen zum Pasteurisieren, Gären, Kühlen und Frosten von Lebensmitteln aller Art

Gegründet

1856



Industrien

Lebensmittel (Backwaren, Fleisch, Fisch, Geflügel, Fertigmenüs, Eiscreme)

Geschäftsführung
Jochen Hottinger



Fertigungsschwerpunkte

Spiralsysteme für unterschiedliche Prozesse, Speichersysteme und Fließbettsysteme sowie zugehörige Fördertechnik



Jetzt Code scannen
und mehr erfahren

Systeme und Anlagen

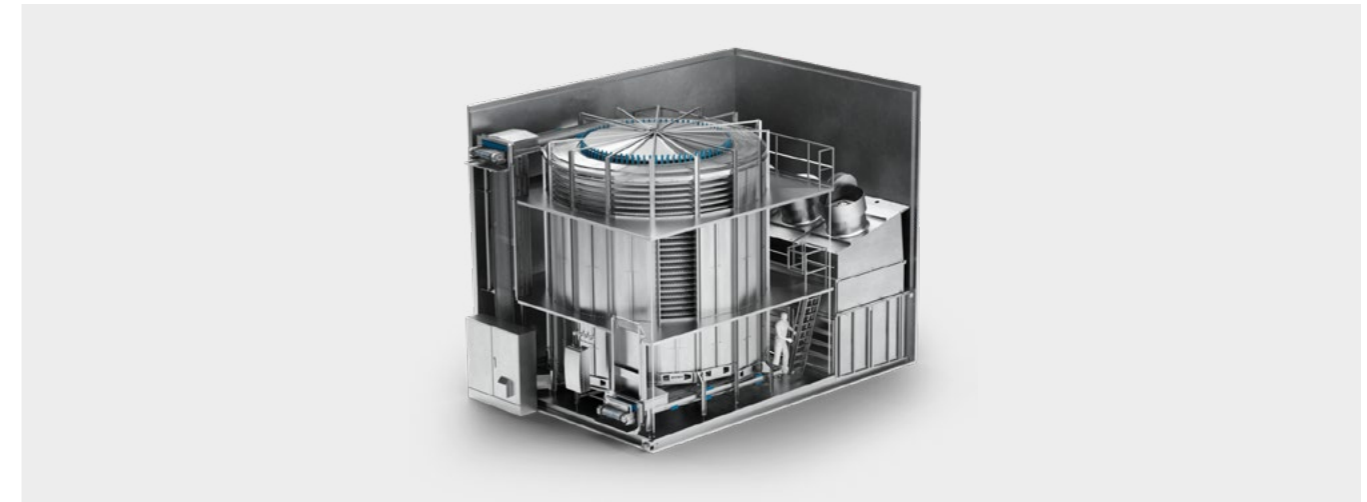
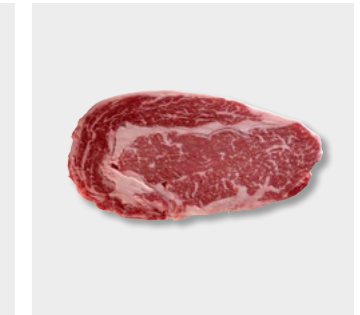
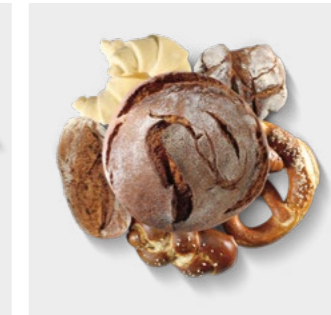
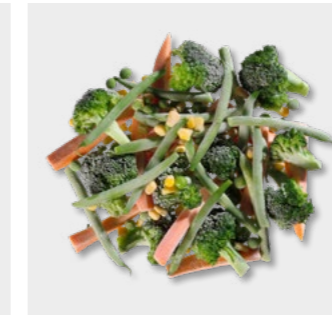
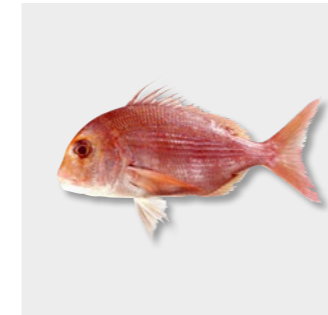
- Spiralförderer
- Spiralkühler
- Spiralfroster
- Spiralgärer
- Kartonfroster
- IQF Froster



HEINEN

Die Geschichte des Unternehmens beginnt im Jahr 1856. Ursprünglich von Anton Heinen als Eisengießerei unter dem Namen „Heinens Fabrik“ gegründet, steht der Name HEINEN seit jeher für zuverlässige Technik und solide Maschinen. Im Jahr 1982 beteiligte sich HEINEN an einem Joint Venture zur Herstellung von Spiralfrostern.

Im Jahr 1984 wurde damit begonnen, Anlagen am eigenen Firmensitz in Varel zu konstruieren und zu bauen. Mit dem Umzug ins rund 10 km entfernte Jade begann 2024 für HEINEN eine neue Ära. Der neue Standort beinhaltet Bürogebäude und direkt angeschlossene Produktionshallen mit insgesamt 2.700 qm Montagefläche.



↑ Spiralfroster arctic

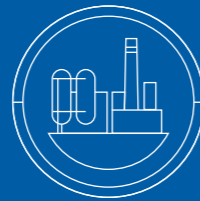


NEO MONTEC

Industrielle Komplettmontage für Maschinenbau, Stahlbau
und Rohrleitungen

Gegründet

2018



Industrien

Futtermittel, Recycling, Bio-
masse, Chemie, Pharmazie,
Lebensmittel uvm.

Geschäftsführung

Peter Osuch
Marcin Sobecki



Schwerpunkte

Installation industrieller
Komplettmontagen für
Maschinenbau, Stahlbau
und Rohrleitungen



Jetzt Code scannen
und mehr erfahren

Systeme und Anlagen

- Pelletieranlagen
- Holzanlagen
- Futtermittelanlagen
- Kaffeeröstereien
- Pilot-Anlagen
- Maschinen und Anlagen
zum Frieren und Frosten
von Lebensmitteln
- Extraktions- und
Eindampfanlagen
- Reinigungsanlagen
- Rohrleitungsbau uvm.



NEO MONTEC

Die Montagefirma mit Sitz in Lubin, Polen, wurde im April 2018 gegründet und ist auf Montagen im allgemeinen Maschinenbau, Stahlbau sowie Rohrleitungsbau spezialisiert. Dank ihrer breit gefächerten Dienstleistungsschwerpunkte ist

NEO MONTEC flexibel und bestens geschult – sowohl für die Inbetriebnahme verschiedenster Maschinen und Anlagen der KAHL Holding als auch für externe Kundenprojekte außerhalb der Gruppe.



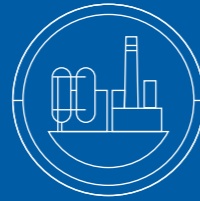


NEUHAUS NEOTEC

Spezialist für die Be- und Verarbeitung von Rohkaffee und die Röstung von Kaffee, Kakao, Nüssen, Ölsaaten und vielem mehr

Gegründet

1931



Industrien

Kaffee, Kakao, Nussverarbeitung,
Ölsaaten, Mahlwerke für die
Chemieindustrie

Geschäftsführung

Dr. Victoria Behrmann
Ralf Torenz



Fertigungsschwerpunkte

Maschinen
Maschinenlinien
Schlüsselfertige Anlagen



Jetzt Code scannen
und mehr erfahren

Maschinen und Anlagensteuerungen

- Röster
- Mahlwerke
- Förderer, Elevatoren, Becherwerke
- Siebmaschinen, Metallabscheider,
Farbsortierer, Steinausleser
- Wägesysteme
- Farbmessgeräte,
Dichtigkeitsprüfsysteme



NEUHAUS NEOTEC

Seit den 1990er Jahren erobert die Kaffeetechnologie von NEUHAUS NEOTEC den Markt, insbesondere mithilfe des Erfolgsröstermodells RFB. Inzwischen blickt das Unternehmen auf eine internationale Bekanntheit und einen Exportanteil von 80 % zurück.

Neben der Kaffeindustrie beliefert das Unternehmen aus Ganderkesee bei Bremen auch die Kakao- und Nussverarbeitende Industrie. Die hoch innovativen Mahlwerke von NEUHAUS NEOTEC werden darüber hinaus in der Chemieindustrie eingesetzt.



↑ NEOGRIND für die Feinstvermahlung

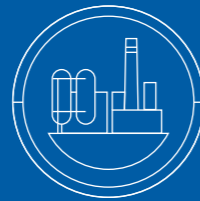


PRUESS

Spezialist für Anlagenbau und Extraktionstechnik mit Schwerpunkt auf thermischer Verfahrenstechnik

Gegründet

1978

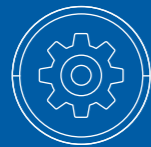


Industrien

Pharma, Lebensmittel

Geschäftsführung

Dr. Michael Nussbaumer



Fertigungsschwerpunkte

Anlagen für verfahrenstechnische Prozesse in der Pharma- und Lebensmittelindustrie



Jetzt Code scannen und mehr erfahren

Systeme und Anlagen

- Extraktionsanlagen
- Eindampfanlagen
- Fest-Flüssig-Extraktionen
- CIP/SIP
- Professionelle Reinigungsanlagen
- Qualifizierung von Anlagen
- Pilotanlagen



PRUESS

Seit 2021 gehört PRUESS zu DEVEX. Das Unternehmen ist spezialisiert auf Fest-Flüssig-Extraktionen, Eindampftechniken, CIP / SIP sowie Mischtechniken und verstärkt somit die Präsenz der KAHL Gruppe in der Pharma- und Lebensmittelindustrie. Das Portfolio von PRUESS umfasst verfahrenstechnische

Anlagen wie Extraktions- und Eindampfanlagen, ergänzt durch Pufferansatzbereiche für die Pharma- und Lebensmittelbranche sowie Reinigungsanlagen (CIP / SIP). PRUESS setzt auf moderne Engineering-Methoden, darunter Augmented Reality (AR) und Virtual Reality (VR).



↑ Extraktionsanlage

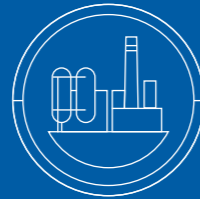


SCHULE MÜHLENBAU

Planung und Fertigung modernster Bearbeitungsmaschinen und Anlagen für die Hafer-, Reis- und Spezialmüllerei

Gegründet

1892

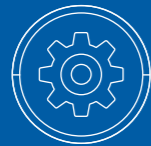


Industrien

Getreide (Reis, Hafer, Weizen, Gerste, Roggen, Dinkel, Quinoa, Buchweizen, Bulgur, Couscous), Hülsenfrüchte, Ölsaaten, Pflanzliche Proteine

Geschäftsführung

Marius Hermes
Heiko Otte-Witte



Fertigungsschwerpunkte

Einzelmaschinen
Produktionslinien
Schlüsselfertige Anlagen



Jetzt Code scannen
und mehr erfahren

Maschinen

- Kreis- und Vibrationssiebe, Plansichter
- Steinausleser, Entgranner, Trieure, Sortierzylinder
- Aspirationskanäle, Hochleistungs-Umluftseparatoren, Fallstromwindsichter
- Tischausleser
- Fliehkraftschäler, Gummiwalzenschäler
- Farbsortiermaschinen
- zylindrische Schleifmaschinen, konische Schleifmaschinen
- Entfaserungsmaschinen, Poliermaschinen
- Darren
- Trommelgrützeschneider
- Netz- und Wärmeschnecken, hydrothermische Konditionierer, horizontale Druckbandkocher
- Flockierwalzenstühle, Fließbettrockner, Fließbettkühler



SCHULE Mühlenbau

Für Qualität in der Lebensmittelindustrie steht der Name SCHULE Mühlenbau. Der Maschinenbauer blickt auf eine über 130-jährige Erfahrung in der Konstruktion und Fertigung von Maschinen und Anlagen in der Getreide- und Hülsenfruchtindustrie zurück. Das technische Know-how

spiegelt sich in einer hohen Produktreinheit, hoher Qualität und modernsten Verarbeitungsmethoden wider. Eine der Erfolgsmaschinen ist beispielsweise der hundertfach eingesetzte und patentierte Tischausleser für die Reis-, Hafer-, Dinkel- und Sonnenblumenkernindustrie.



↑ Trommelgrützeschneider



↑ Tischausleser



www.akahl.com



www.devex-gmbh.de



www.heinen.biz



www.neomontec.com



www.neuhaus-neotec.com



www.pruess.gmbh



www.schulefood.com