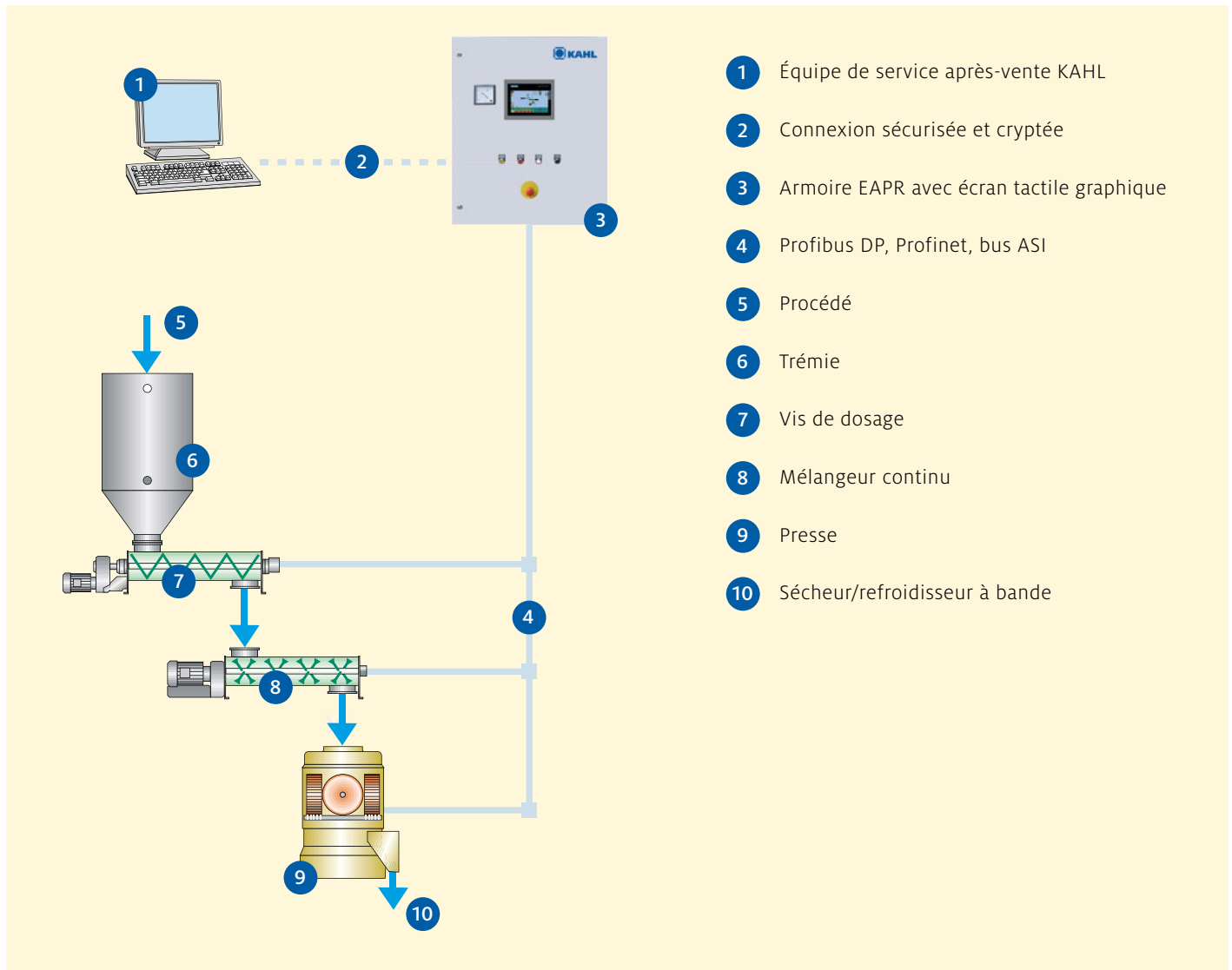


EAPR ET DISTAMAT SYSTÈME DE COMMANDE AUTOMATIQUE DE LA PRESSE

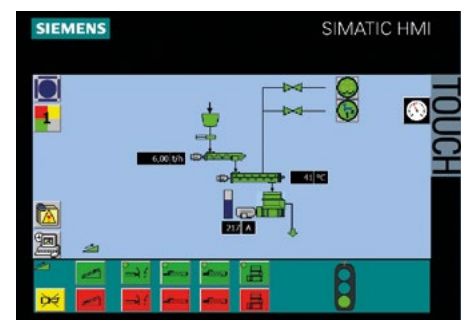
COMMANDE – RÉGLAGE – VISUALISATION – CONDUITE DES PRESSES À FILIÈRE PLATE KAHL



L'EAPR est le système de commande pour le service automatique et optimum des presses à filière plate de la maison KAHL. Il se compose d'une armoire de commande locale avec écran tactile graphique et d'un PLC avec CPU Step 7 comme composants centraux.

Le système EAPR commande et règle tous les paramètres de procédé importants.

- Service optimum de la presse
- Besoin en personnel réduit
- Disponibilité élevée par l'utilisation des composants de qualité éprouvés
- Système de bus de terrain optionnel qui réduit les dépenses d'installation
- DISTAMAT pour l'ajustage et réglage en continu de la distance entre filière et galets (option)



▲ Écran tactile EAPR

EAPR ET DISTAMAT

LE SYSTÈME EAPR COMMANDE ET RÈGLE TOUS LES PARAMÈTRES DE PROCÉDÉ IMPORTANTS. L'ENSEMBLE DE SES FONCTIONS EST REPRÉSENTÉ PAR LE RÉSUMÉ SUIVANT:

AUTOMATISATION DE LA LIGNE DE GRANULATION

- Service complètement automatique selon les paramètres de procédé présélectionnés
- Temps d'arrêt minimisés
- Commande et surveillance:
 - de la presse à granuler
 - de la vis de dosage
 - du mélangeur
 - du refroidisseur (option)
 - des éléments de transport en amont et en aval (option)
 - des groupes auxiliaires
- Systèmes de réglage
 - Réglage de la presse à granuler en fonction de la charge
 - Réglage du débit t/h
 - Réglage de vapeur ou d'un liquide (par ex. eau, mélasse)
 - Jusqu'à deux autres liquides dans le mélangeur (optionnel).

MANIEMENT

- La visualisation sur l'écran tactile graphique permet une vue d'ensemble rapide de l'état de fonctionnement de la ligne de granulation
- Présélection des paramètres de procédé à l'écran tactile
- Adaptation et optimisation simples des paramètres des régulateurs et des temporisateurs de la commande PLC à l'écran tactile sans connaissances de programmation

TRAITEMENT D'ALARME

- Messages d'erreur et d'alarme sur l'écran tactile
- Enregistrement des alarmes et des dérangements
- Sortie sur imprimante (option)

SERVICE VIA MODEM ET HOT LINE (OPTION)

- Entretien à distance de la commande PLC
- Assistance rapide et économique en cas de problèmes relatifs à la technique de procédé

et à l'automatisation par l'équipe de service KAHL

- Surveillance vidéo des machines et conférences vidéo via l'Internet avec notre équipe de service

AUTRES OPTIONS

- Unité de commande pour la salle de contrôle
- Visualisation de procédé et station de service à base de PC
- Connexion aux systèmes d'automatisation et de contrôle de procédés existants
- Enregistrement des données de procédé par des systèmes de bus de terrain (Profibus DP, Profinet, bus ASI)
- Complété par commande du refroidisseur, système d'alimentation et de décharge de produit jusqu'à une automatisation complète de l'usine
- DISTAMAT

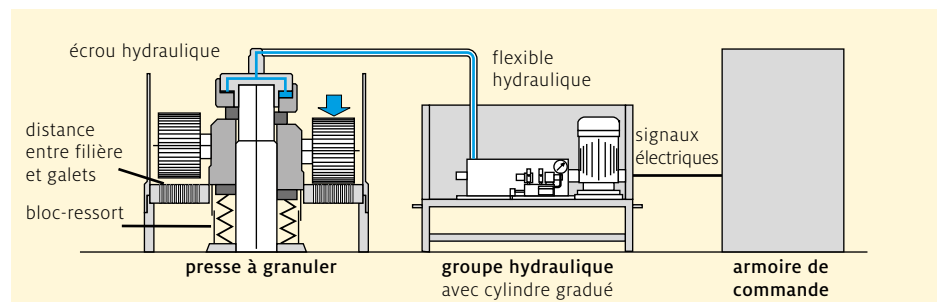
DISTAMAT: LE SYSTÈME DE RÉGLAGE AUTOMATIQUE POUR UNE DISTANCE CONSTANTE ENTRE FILIÈRE ET GALETS MÈNE À UNE QUALITÉ DE GRANULÉS OPTIMALE ET AUGMENTE LA DURÉE DE VIE DES GALETS ET DE LA FILIÈRE.

Une bonne qualité de granulés exige une distance constante entre filière et galets. Celle-là est assurée par le DISTAMAT.

SYSTÈME DE RÉGLAGE AUTOMATIQUE DE LA DISTANCE

- Ajustage et réglage en continu de la distance entre filière et galets
- Qualité de granulés plus élevée, plus constante
- Usure de la filière minimisée
- Rattrapage simple du système de commande de la presse à granuler existant
- Déblocage automatique de la presse à granuler (option)

Le DISTAMAT permet la présélection en continu de la distance entre filière et galets. En fonction des écarts de consigne, la pression du système hydraulique de la presse est réglée de façon à ce que la distance entre filière et galets soit maintenue constante. D'une part, une meilleure qualité de granulés est obtenue de manière constante et d'une autre part, le contact entre filière et galets est évité qui normalement a lieu en cas de manque de produit. Ainsi, leur durée de vie est considérablement augmentée. Le programme de déblocage optionnel avec la descente et le lavage alternants des galets assure le déblocage automatique en cas de suralimentation de la presse à granuler.



Comme option de l'EAPR, le DISTAMAT est intégré dans l'armoire EAPR. En cas de rattrapage, l'armoire de commande séparée est fournie avec un PLC avec un CPU Step 7 et une console de commande. Le DISTAMAT comprend aussi un groupe hydraulique spécial avec les transformateurs de mesure nécessaires.

FONCTIONNEMENT DU DISTAMAT

- Présélection en continu de la distance entre filière et galets
- Distance constante entre filière et galets par le réglage de pression hydraulique
- Déblocage automatique de la presse à granuler (option)

MANIEMENT

- Présélection des paramètres de procédé à l'écran tactile

- Adaptation et optimisation simples des paramètres des régulateurs et des temporisateurs de la commande PLC à l'écran tactile sans connaissances de programmation
- Rajustement et calibrage du système de mesure directement par l'écran tactile

TRAITEMENT D'ALARME

- Messages d'erreur et d'alarme sur l'écran tactile
- Enregistrement des alarmes et des dérangements
- Sortie sur imprimante (option)

SERVICE VIA MODEM ET HOT LINE (OPTION)

- Entretien à distance de la commande PLC
- Assistance rapide et économique en cas de problèmes relatifs à la technique de procédé et à l'automatisation par l'équipe de service KAHL